

# Rodinný dům s veterinární ordinací

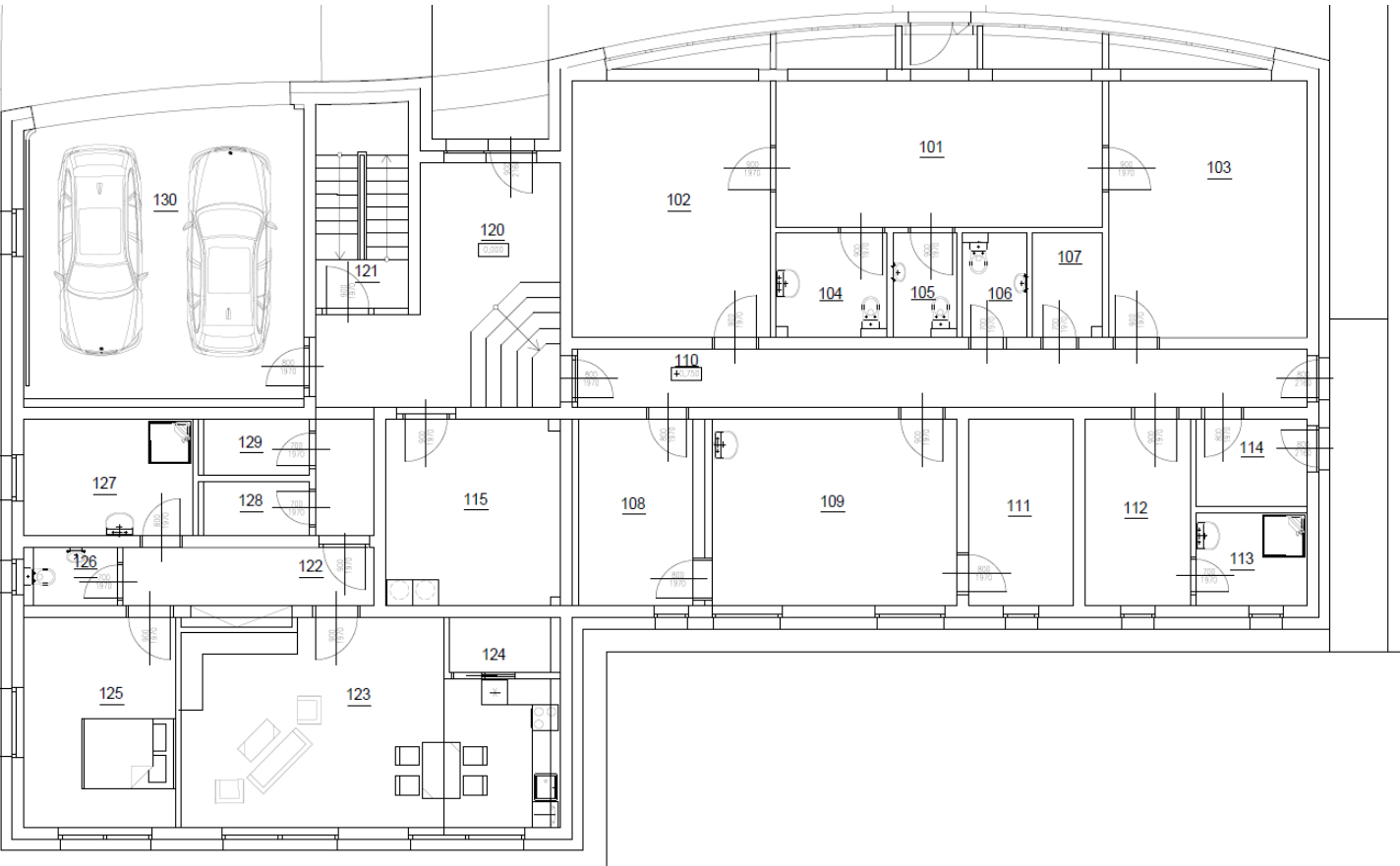
## INFORMACE O OBJEKTU:

Jedná se o výstavbu rodinného domu s provozovnou – veterinární ordinací. Objekt je ve tvaru písmene L, se zaoblenou severní stěnou se zastavěnou plochou 572 m<sup>2</sup>. Vertikálně je objekt rozdělen do dvou výškově oddělených částí: ordinace o jednom nadzemním podlaží, rodinný dům o dvou podlažích. V rodinném domě se nacházejí 2 bytové jednotky.



## ZÁKLADNÍ INFORMACE O LOKALITĚ:

Objekt se nachází ve městě Písku. V řešené lokalitě jsou umístěny bytové a rodinné domy. V dochozí vzdálenosti se nachází všechny stavby občanské vybavenosti.

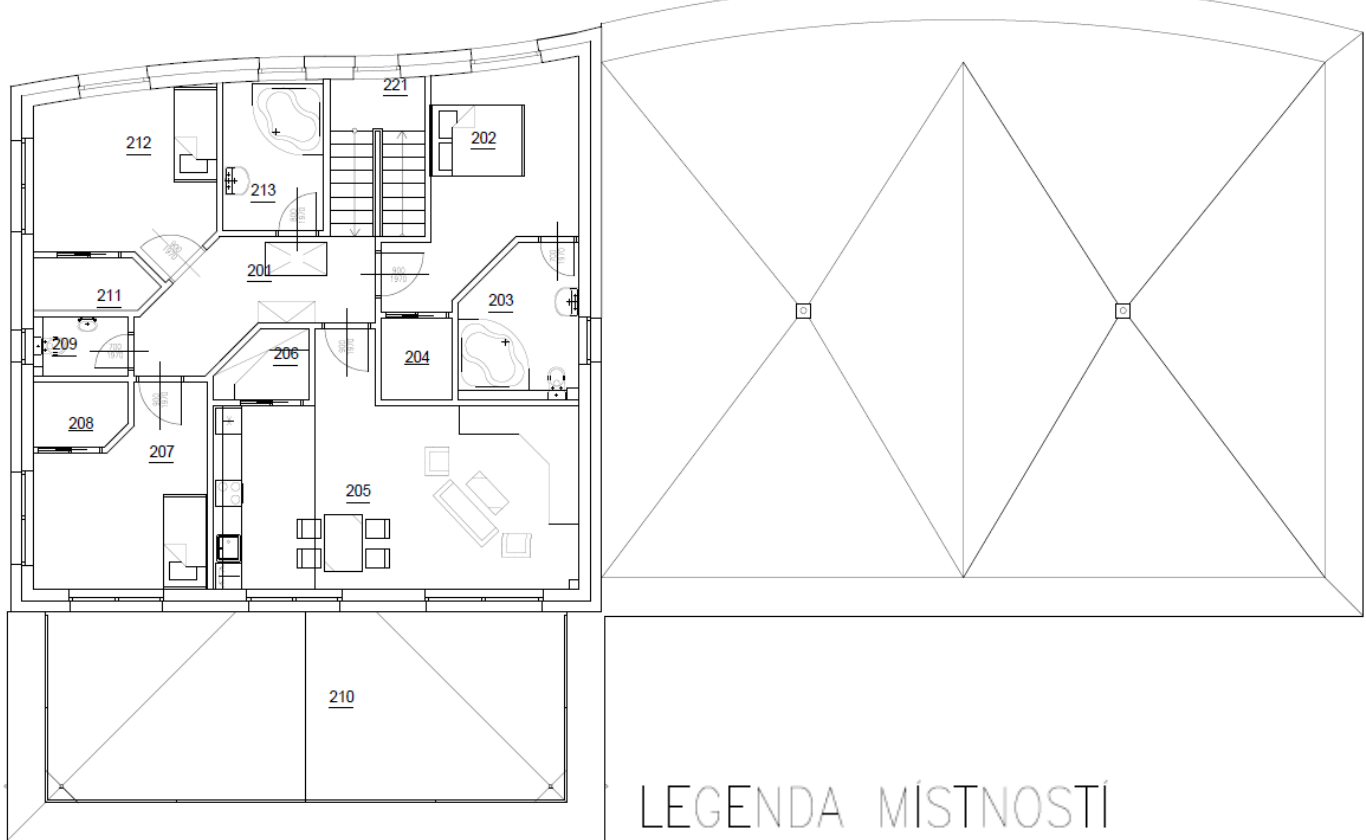


## KONSTRUKČNÍ ŘEŠENÍ STAVBY:

Základy stavby budou řešeny pomocí betonových pásů s nadezdívkou ze ztraceného bednění.  
Nosné zdivo je zhotoveno z vápenopískových tvárnic tloušťky 250mm zděných na tenkovrstvou maltu. Obvodové stěny jsou izolovány kombinovaným zateplovacím systémem Isover Twinner o tloušťce 240 mm.  
Vodorovné nosné konstrukce jsou tvořeny předpjatými železobetonovými stropními panely Spiroll tloušťky 250 mm.  
Schodiště do 2. NP je řešeno jako dřevěné schodnicové z modřínového dřeva. Vyrovnávací schodiště je řešeno jako železobetonová deska.  
Šikmá střecha nad obytnou částí je řešena pomocí dřevěných vazníků s osovou vzdáleností 1250 mm.  
Plochá střecha nad veterinární ordinací je řešená jako vegetační.

## DISPOZIČNÍ ŘEŠENÍ:

Do objektu veterinární ordinace se vstupuje hlavním vstupem do čekárny. Z čekárny jsou dále přístupné 2 ordinace a sociální zařízení pro veřejnost. Z ordinací je dále přístup do komunikačního prostoru, kterým je řešen přístup do sociálního zařízení pro personál, technického vybavení ordinace a do haly rodinného domu.  
Do objektu rodinného domu se vstupuje hlavními dveřmi přes halu. V přízemí se nachází byt 2+KK o ploše 70 m<sup>2</sup>, technická místnost, garáž pro 2 osobní automobily a sklady. v druhém nadzemním podlaží se nachází byt 4+kk o ploše 121 m<sup>2</sup> s přístupem na terasu.



### LEGENDA MÍSTNOSTI

Č.	Název	Plocha [m²]	Podlaha
201	CHODBA	10,50	KERAMICKÁ DLAŽBA
202	LOŽNICE	14,52	LAMINÁTOVÁ PODLAHA
203	KOUPELNA	7,09	KERAMICKÁ DLAŽBA
204	ŠATNA	2,56	LAMINÁTOVÁ PODLAHA
205	OBÝVACÍ POKOJ + KUCHYŇSKÝ KOUT	31,90	LAMINÁTOVÁ PODLAHA KERAMICKÁ DLAŽBA
206	SPIŽ	2,53	KERAMICKÁ DLAŽBA
207	LOŽNICE	13,14	LAMINÁTOVÁ PODLAHA
208	ŠATNA	2,63	LAMINÁTOVÁ PODLAHA
209	WC	2,25	KERAMICKÁ DLAŽBA
210	TERASA	45,80	BETONOVÁ DLAŽBA
211	ŠATNA	2,71	LAMINÁTOVÁ PODLAHA
212	LOŽNICE	13,36	LAMINÁTOVÁ PODLAHA
213	KOUPELNA	6,61	KERAMICKÁ DLAŽBA
221	SCHODIŠTĚ	6,68	
	CELKEM	162,27	

### LEGENDA MÍSTNOSTI

Č.	Název	Plocha [m²]	Podlaha
101	ČEKÁRNA	28,31	KERAMICKÁ DLAŽBA
102	ORDINACE	25,20	KERAMICKÁ DLAŽBA
103	ORDINACE	25,22	KERAMICKÁ DLAŽBA
104	WC ŽENY	5,17	KERAMICKÁ DLAŽBA
105	WC MUŽI	2,98	KERAMICKÁ DLAŽBA
106	WC PERS	2,98	KERAMICKÁ DLAŽBA
107	ÚKLID	3,31	KERAMICKÁ DLAŽBA
108	KLACE	9,80	KERAMICKÁ DLAŽBA
109	OPERAČNÍ SÁL	21,52	KERAMICKÁ DLAŽBA
110	CHODBA	21,54	KERAMICKÁ DLAŽBA
111	RENTGEN	9,00	
112	ŠATNA	9,09	KERAMICKÁ DLAŽBA
113	SPRCHY	4,75	KERAMICKÁ DLAŽBA
114	ODPAD	4,65	KERAMICKÁ DLAŽBA
115	TECHNICKÁ MÍSTNOST	15,00	CEMENTOVÝ POTĚR
120	HALA	24,67	KERAMICKÁ DLAŽBA
121	SCHODIŠTĚ	8,79	KERAMICKÁ DLAŽBA
122	CHODBA	8,48	KERAMICKÁ DLAŽBA
123	OBÝVACÍ POKOJ + KUCHYŇSKÝ KOUT	33,42	LAMINÁTOVÁ PODLAHA KERAMICKÁ DLAŽBA
124	SPIŽ	2,79	KERAMICKÁ DLAŽBA
125	LOŽNICE	14,62	LAMINÁTOVÁ PODLAHA
126	WC	2,25	KERAMICKÁ DLAŽBA
127	KOUPELNA	9,06	KERAMICKÁ DLAŽBA
128	SKLAD	2,67	CEMENTOVÝ POTĚR
129	SKLAD	2,73	CEMENTOVÝ POTĚR
130	GARÁŽ	36,50	CEMENTOVÝ POTĚR
	CELKEM	334,51	

